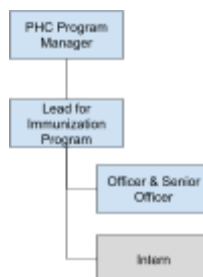


| JOB DESCRIPTION | |
|----------------------|--|
| Position | : Immunization Intern |
| Department | : PHC (Immunization Program Division) |
| Employee Type | : Internship (6-months), with possible extension |
| | Revision Date : 28/02/2025 |

I. SUMMARY OF ROLE

Di bawah supervisi Lead for Immunization Program, Immunization Intern bertanggung jawab melakukan aktivitas pengolahan data imunisasi dan pengelolaan produk pengetahuan untuk program pemberdayaan PKK.

II. ORGANIZATION CHART



III. JOB DESCRIPTIONS

| Responsibility | Activity | Output/Measurement |
|--|--|---|
| Pengolahan data imunisasi yang dikumpulkan PKK | Mengumpulkan dan membersihkan data (<i>data cleaning</i>) imunisasi yang diinput oleh PKK. Termasuk data cohort anak yang didampingi. Dalam pengerjaannya, intern akan berkoordinasi dengan officer program, officer MEL, dan project assistant. | <ul style="list-style-type: none"> Terisinya data digital form pemantauan imunisasi anak (kohort anak) Rangkuman analisis bulanan |
| Mendukung kegiatan monitoring langsung (live) | Memberikan dukungan dalam kegiatan monitoring during maupun luring untuk | <ul style="list-style-type: none"> Persiapan pra-pertemuan (dokumen perjalanan, KAK pertemuan, paparan pertemuan, surat dan |

| | | |
|--|--|--|
| | PKK, yang bentuk kegiatannya dapat berupa: <ul style="list-style-type: none"> • Kunjungan lapangan • Pemecahan masalah dalam pertemuan daring • Peningkatan kapasitas PKK | kabutuhan administratif lain) <ul style="list-style-type: none"> • Minutes of Meeting • Laporan pasca perjalanan |
|--|--|--|

IV. WORKING RELATIONS

| | |
|-----------------|--|
| Internal | <ul style="list-style-type: none"> • Divisi PN PRIMA: koordinasi pemecahan masalah • Departemen MEL: koordinasi monitoring dan pengolahan data • Departemen Finance dan Admin: koordinasi untuk administrasi kegiatan |
| External | <ul style="list-style-type: none"> • PKK (Baik PKK Kelurahan, Kecamatan, maupun Kabupaten) |

V. QUALIFICATIONS

A. Minimum Qualifications

- Mahasiswa tingkat akhir atau *fresh graduate* dari jurusan apa pun, diutamakan yang memiliki ketertarikan dalam *community engagement* dan kesehatan masyarakat.
- Memiliki kemampuan komunikasi dan koordinasi yang baik, baik lisan maupun tulisan. Ditunjukkan dari pengalaman berorganisasi selama sekolah maupun kuliah.
- Teliti, rajin, dan *detail-oriented*, terutama dalam input data dan pengolahan informasi. Ditunjukkan dari pengalaman melakukan penelitian sederhana selama sekolah maupun kuliah.
- Mahir menggunakan google work space dan ms office.
- Mampu bekerja secara mandiri maupun dalam tim.
- Terbuka untuk pengalaman baru dan pengembangan diri.

B. Competencies

- **Core Competencies:**
 - Integrity
 - Adaptability
 - Collaborating with others
 - Continues learning
 - Data management
- **Behavioral Competencies:**
 - Communication
 - Analytical thinking
 - Critical thinking

- o Attention to detail
- o Initiative